



Au cœur d'Addiction Valais

Co-construire un projet de qualité de vie



addiction valais
sucht wallis

La fondation Addiction Valais | Sucht Wallis est la référence cantonale en matière d'addictions.

Elle est active dans les domaines de la prévention spécialisée, du traitement et de la réduction des risques. Elle offre une palette de prestations organisée autour d'une prise en charge de type case management afin d'offrir et co-construire un projet de qualité de vie aux personnes confrontées à des problèmes d'addictions ainsi qu'aux proches. Elle intervient et forme les partenaires et les professionnels de la médiation scolaire, de l'éducation, du social, de la santé, de la justice et de l'économie avec ses compétences en addiction.



CHIFFRES CLÉS 2018:

814 admissions

12% de proches

735 personnes signalées par l'hôpital

1801 prises en charge

33% travaillent à plein temps

25% de moins de 25 ans

76% d'hommes

16% de 55 ans et plus

24% de femmes

Qu'est-ce que l'addiction?

Pour la fondation, l'addiction est définie par la perte de l'autonomie du sujet par rapport à un produit ou un comportement.

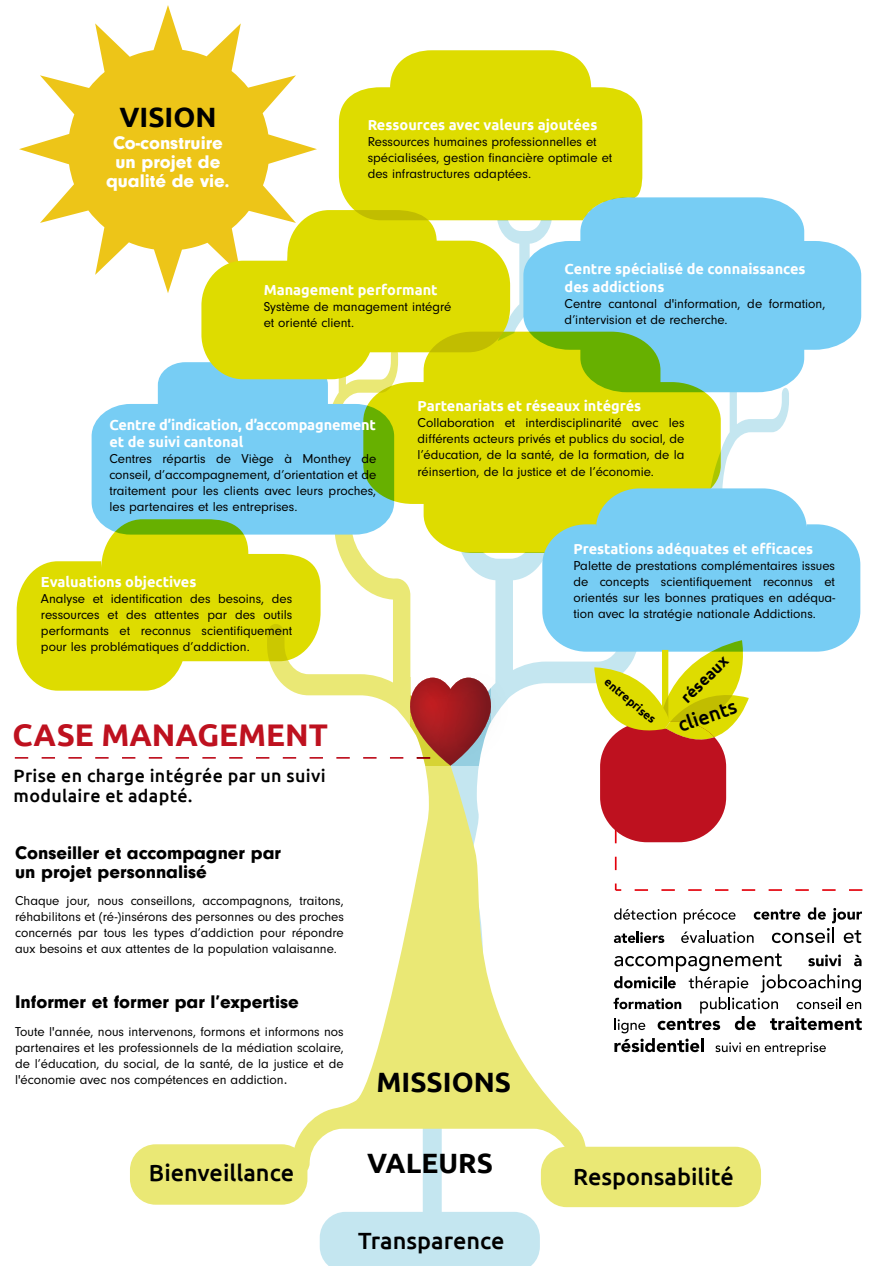
Elle se caractérise par la souffrance de la personne et des changements de son rapport au monde.

L'addiction résulte d'une interaction entre une personne, des produits et un contexte. Elle ne se résume pas à un problème individuel, mais concerne l'ensemble de la société.

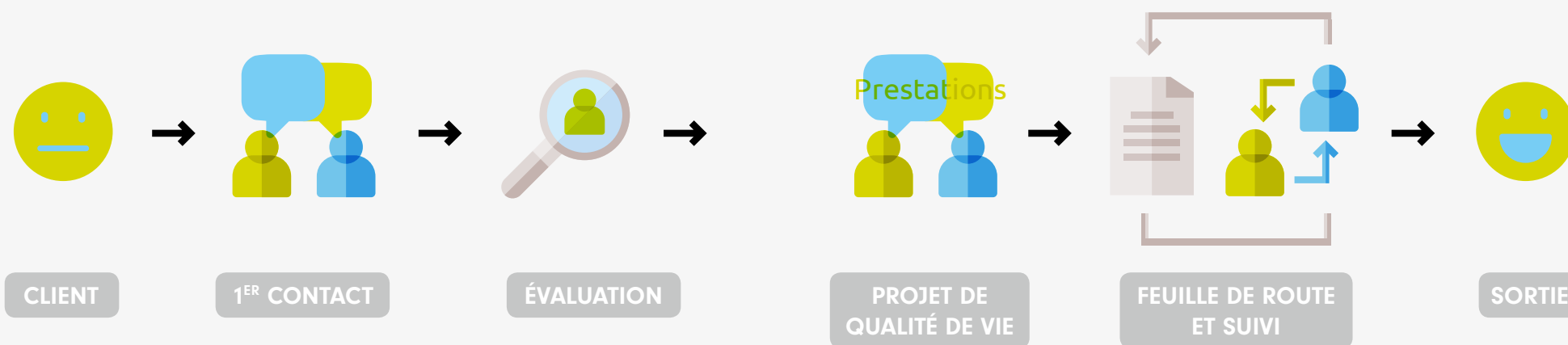
« Co-construire un projet de qualité de vie », c'est :

- Etre partenaire
- Mobiliser les ressources personnelles
- Soutenir et accompagner
- Soigner le chemin pour une qualité de vie meilleure

Valeurs, Missions et Vision



Au cœur de l'expérience client



1^{er} contact

- Accueil non-jugeant
- Discrétion
- Gratuité du conseil
- Echange avec un professionnel

Evaluation et projet

- Prendre le temps avec un spécialiste
- Analyser la situation dans son ensemble
- Evaluer la gravité de la problématique avec des outils scientifiques (IGT)
- Discuter de la motivation personnelle
- Construire le projet d'accompagnement avec les prestations adéquates

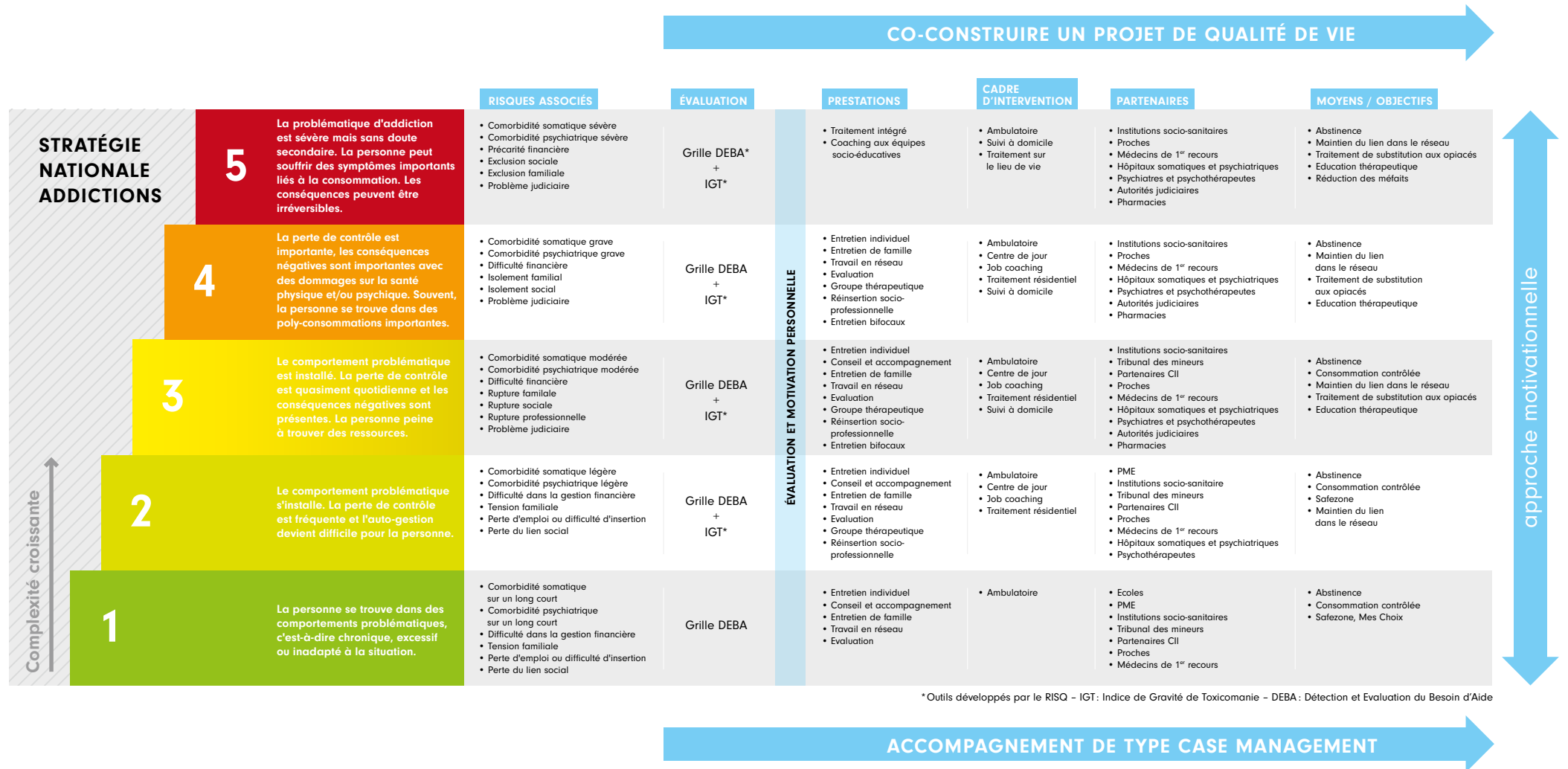
Case management

- Interlocuteur spécialisé et privilégié
- Conseil et accompagnement personnalisé

Feuille de route

- Suivi des objectifs et du projet de qualité de vie
- Adaptation des étapes thérapeutiques

Système d'accompagnement

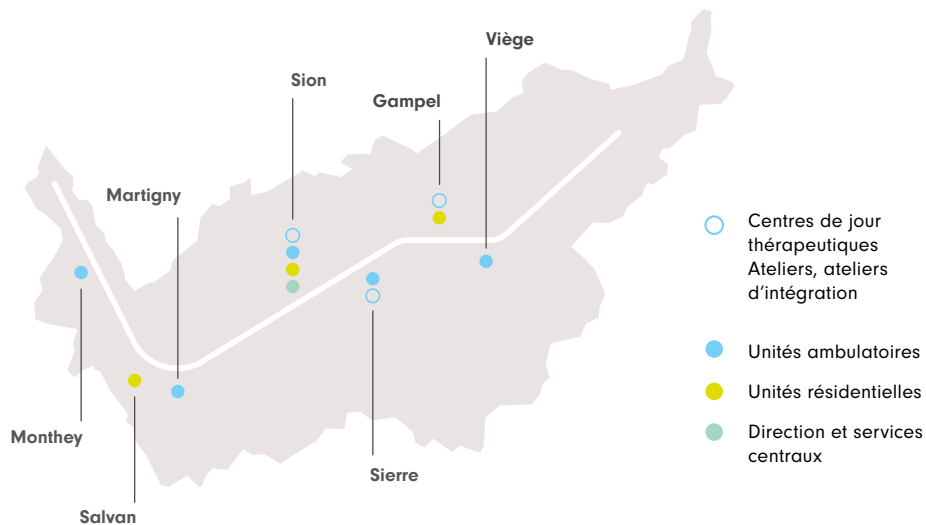


Stepped care modèle Addiction Valais®

- Approche novatrice
- Système axé sur les besoins du client
- Système de cotation graduelle des addictions par complexité croissante
- Aide au choix thérapeutique
- Bonne prestation au bon moment

Offre cantonale de prise en charge

Le concept « bio-psycho-social » d'intervention ambulatoire et résidentielle d'Addiction Valais intègre les dimensions de la santé physique et mentale de la personne, de sa relation avec son environnement et de son lien avec ses conduites addictives pour élaborer le projet thérapeutique. Au cœur de l'accompagnement d'Addiction Valais, le support au changement vise à intégrer la motivation personnelle et le respect du choix au développement personnel pour accomplir le projet de qualité de vie.



Collaborations

Addiction Valais travaille et soutient le domaine de la médiation scolaire, de l'éducation, du social, de la santé, de la justice et de l'économie.

- Travail en réseau et interdisciplinarité
- Conventions de collaboration ou partenariats
- Soutien et transversalité

Le pôle de formation, d'intervision et de recherche sera centralisé à la Villa Flora.

Prestations ambulatoires

CONTACT, CONSEIL, CASE MANAGEMENT, PROJET ET TRAITEMENT

Le secteur ambulatoire est composé de cinq centres de conseil & d'accompagnement et d'un centre de jour (Villa Flora) répartis sur l'ensemble du canton. En lien avec la Stratégie nationale Addictions 2017-2024, l'action de ces unités propose :



5 centres ambulatoires Monthey, Viège, Sière, Sion, Martigny

- Prévention sélective aux partenaires (formation, intervion, repérage, etc.)
- Soutien en entreprise (information, coaching, etc.)
- Evaluation spécifique (tribunal des mineurs, ORP, etc.)
- Conseil, indication et orientation
- Accompagnement et traitement (individuel, familial ou en groupe)
- Réduction des risques (traitement de substitution aux opiacés)



Villa Flora 22 places en centre de jour

- Centre d'évaluation et centre de jour spécialisé à la Villa Flora
 - Prestations de centre de jour thérapeutiques (art-thérapie, thérapie individuelle et de groupe, méditation pleine conscience, etc.)
 - Ateliers d'occupation et d'évaluation (ateliers bois, cuisine, intendance, etc.)
 - Ateliers de préparation à l'emploi (gestion de l'image, informatique, etc.)
- Job coaching, une aide à la réinsertion via des stages
- Accompagnement à domicile et sur le lieu de vie

Prestations résidentielles

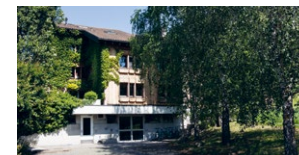
ORIENTATION ABSTINENCE

Composé de trois structures, le secteur résidentiel avec des centres de jour intégrés et transverses, cible les besoins de chaque personne dans un processus de rétablissement et de réinsertion socio-professionnelle.



Via Gampel 10 places

- Désaccoutumance psychique et réinsertion socio-professionnelle
- Traitement par hiérarchisation des objectifs



Jardin des Berges 15 places

- Approche modulaire et personnalisée
- Traitement par objectifs



François-Xavier Bagnoud 15 places

- Approche communautaire
- Traitement par phases via la pédagogie par l'expérience



Direction et service centraux

Place du Midi 36 | CP 885 | 1950 Sion | 027 329 89 00
info@addiction-valais.ch

addiction-valais.ch
facebook.com/addictionvalais

Proche de vous

Monthey Rue du Coppet 19 | 1870 Monthey
024 472 51 20 | monthey@addiction-valais.ch

Martigny Rue de la Poste 12 | 1920 Martigny
027 723 60 66 | martigny@addiction-valais.ch

Sion Rue du Scex 14 | 1950 Sion
027 327 27 00 | sion@addiction-valais.ch

Sierre Av. Général Guisan 2 | 3960 Sierre
027 456 22 77 | sierre@addiction-valais.ch

Viège Bahnhofstrasse 17 | 3930 Visp
027 948 49 00 | visp@sucht-wallis.ch